

So erreichen Sie uns am besten:



**Tourismusverband
Dahme-Seenland e.V.**

Bahnhofsvorplatz 5 · 15711 Königs Wusterhausen
T 03375 25200

So erreichen Sie:

die **Touristinformation** befindet sich direkt neben dem Hauptgebäude (südlich) des Bahnhofes Königs Wusterhausen. Vom Bahnsteig 1 aus, erreichen Sie uns auch barrierefrei.

die **Geschäftsstelle** des Tourismusverbandes Dahme-Seenland e.V. befindet sich im 1. OG des Bahnhofsgebäudes (nicht barrierefrei).

- Der Seiteneingang befindet sich rechts (südlich) in der Nähe der Touristinformation.

Falls die Tür verschlossen sein sollte, melden Sie sich bitte in der Touristinformation (wochentags bis 18 Uhr).

Anreise mit öffentlichen Verkehrsmitteln

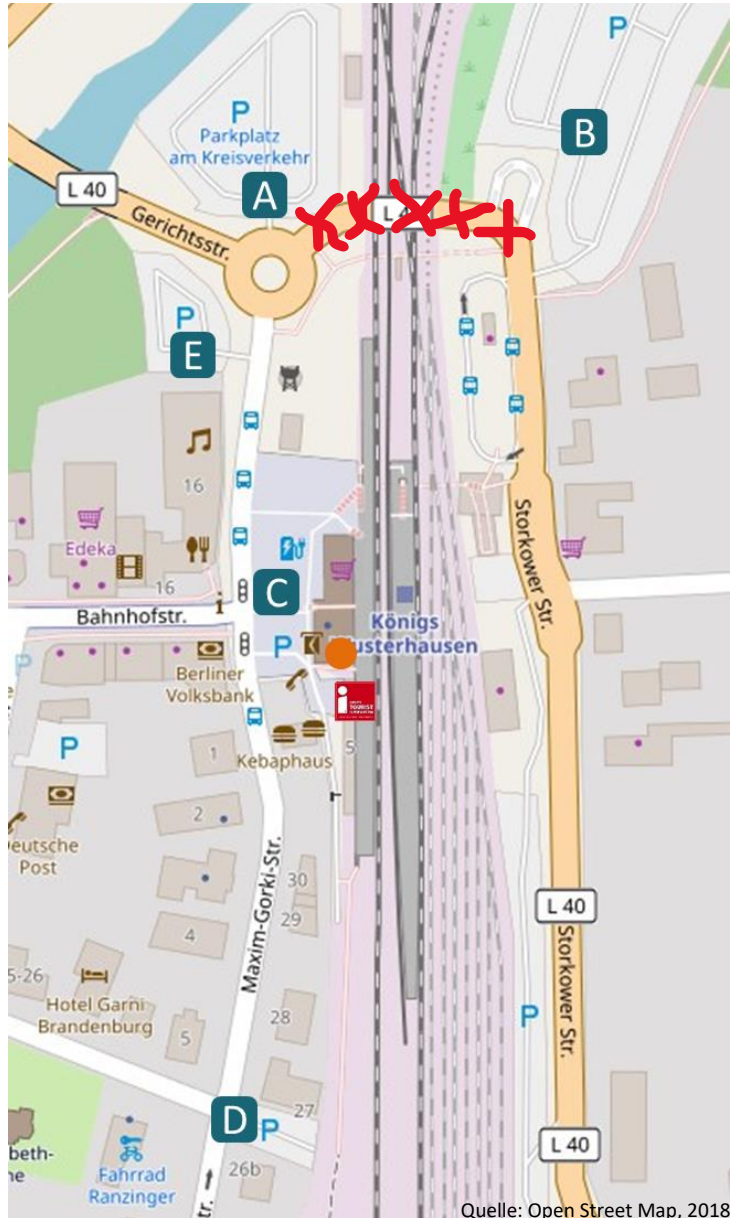
Die Züge der S 46, des RE 2, RE 7, RB 22, RB 36 und Busse halten direkt am Bahnhof.

www.vbb.de

www.rvs-lds.de Busauskunft 03375 252025

Parkplätze in Bahnhofsnähe

- A **Parkplatz am Kreisverkehr** (kostenfrei mit Parkscheibe, Höchstparkdauer 4h)
- B **Parkplatz Storkower Straße** auf der Bahnhofsrückseite (kostenfrei)
- C **Kurzzeit-Parkplatz Bahnhofsvorplatz** (30 min 0,50 €, 2,00 € pro Stunde, Höchstparkdauer 1h)
 - Direkt vor der Touristinformation befinden sich drei weitere kostenfreie Kurzzeit-Parkplätze für max. 30 min mit Parkscheibe
- D **Parkplatz Eichenallee** (0,20 € pro Stunde, 2h für 1,00 €, Höchstparkdauer 10h)
- E **Parkplatz Eventcenter** (kostenpflichtig, Tageskarte 5 €)



Falls vor oder nach Ihrem Termin bei uns noch Zeit bleibt, haben wir einige Tipps für Sie:

- Zum Kopf auslüften → ein Spaziergang über die Mühleninsel, Am Aalfang
- Zum Schlemmen und Kaffee genießen → diverse Gaststätten in der Bahnhofstraße
- Zum Sündigen → ein Eis im „Café Eisgenuss“, Bahnhofstr. 7a, März - Okt. 10-18 Uhr
- Das KWer Original zum Reinbeißen → die „Kanalwurst“, Am Aalfang, Mo-Fr 9-18 Uhr
- Frisches aus der Region → Wochenmarkt, Bahnhofstr., Di und Fr ab 8 Uhr
- Zum Runterkommen → Weinladen am Kanal, Bahnhofstr. 24, Mi-Sa ab 18 Uhr